

ガシャポンステーションの 組み立てかた

- 図を参考にして同じ番号同士を順番に差し込んで組み立てます。
- 各パーツは、「たにおり」の記載がある箇所をのぞき、折り目を「やまおりに」折ります。あらかじめ折っておくと組み立てやすくなります。
- パーツはゆっくりていねいに取り外しましょう。

【セット内容：クラフトペーパー・・・4枚】



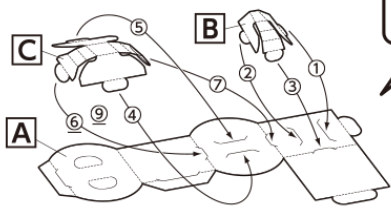
クラフトペーパー(1) クラフトペーパー(2) クラフトペーパー(3) クラフトペーパー(4)

※セット内容の画像はイメージです。作り方は4種同じとなっております。

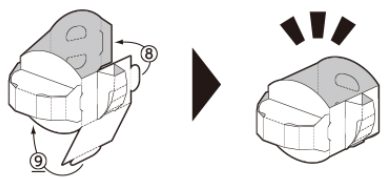
【準備するもの】

- のり
- セロテープ

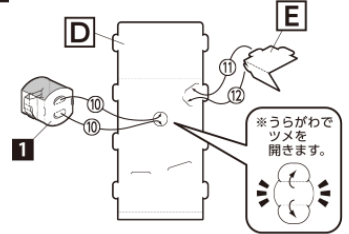
1 ハンドルパーツの組み立て



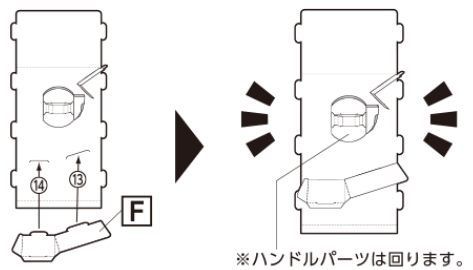
POINT! 組み立て後、番号①・②・④・⑤のツメをテープ止めすると扱いやすくなります。



2 内部の組み立て

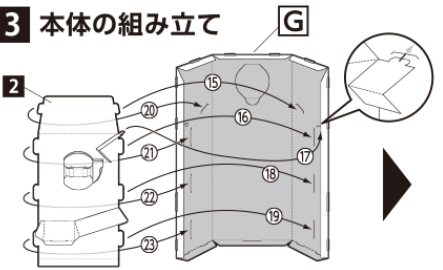


※うらがわでツメを開きます。

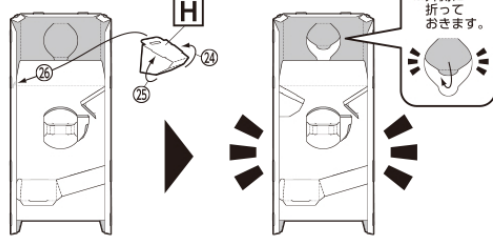


※ハンドルパーツは回ります。

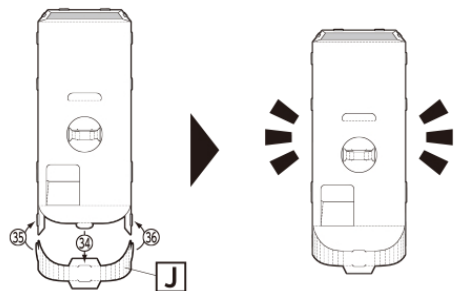
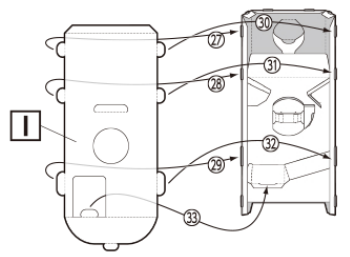
3 本体の組み立て



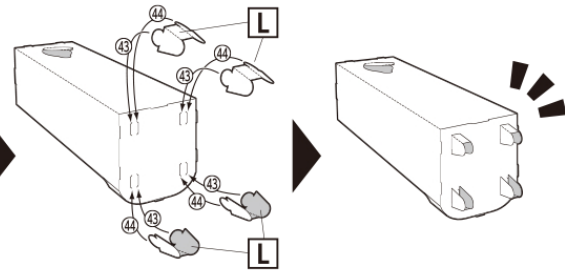
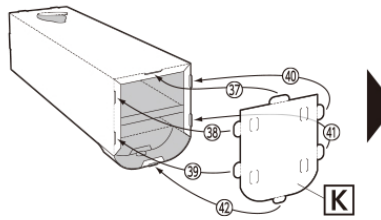
※外側に折っておきます。



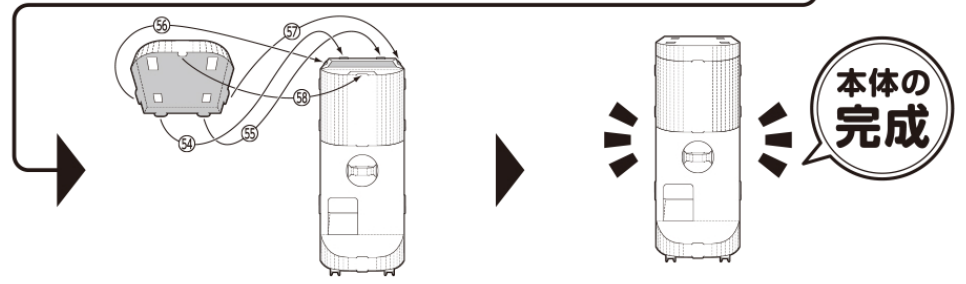
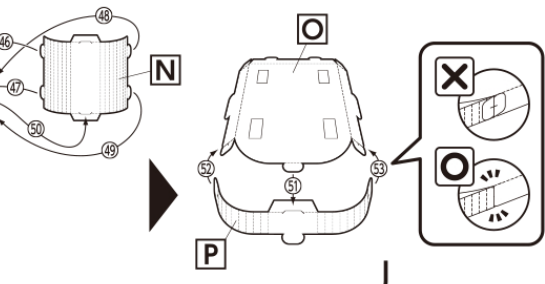
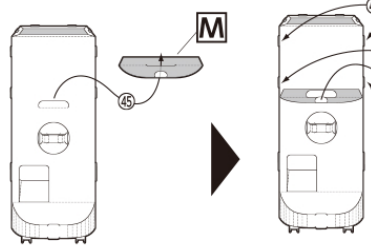
4 前面の組み立て



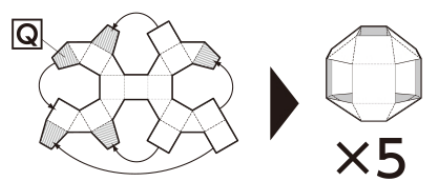
5 底面の組み立て



6 上部の組み立て

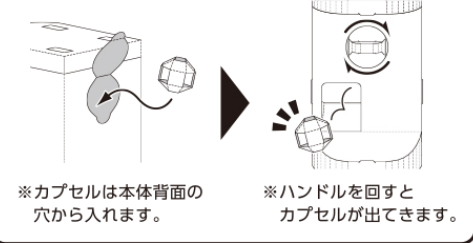


7 カプセルの組み立て



※カプセルは斜線部分をのりつける必要があります。

遊び方



※カプセルは本体背面の穴から入れます。

※ハンドルを回すとカプセルが出てきます。